

常 磐 自 動 車 道
守谷SAスマートIC土質地質調査

参 考 図

令和 7 年 1 月

東日本高速道路株式会社 関東支社

谷 和 原 管 理 事 務 所

目 次

図面番号	図 面 名 称	枚数	縮 尺
1	位置図	1	—
2～3	平面図	2	—
4	交通規制工計画図	1	—

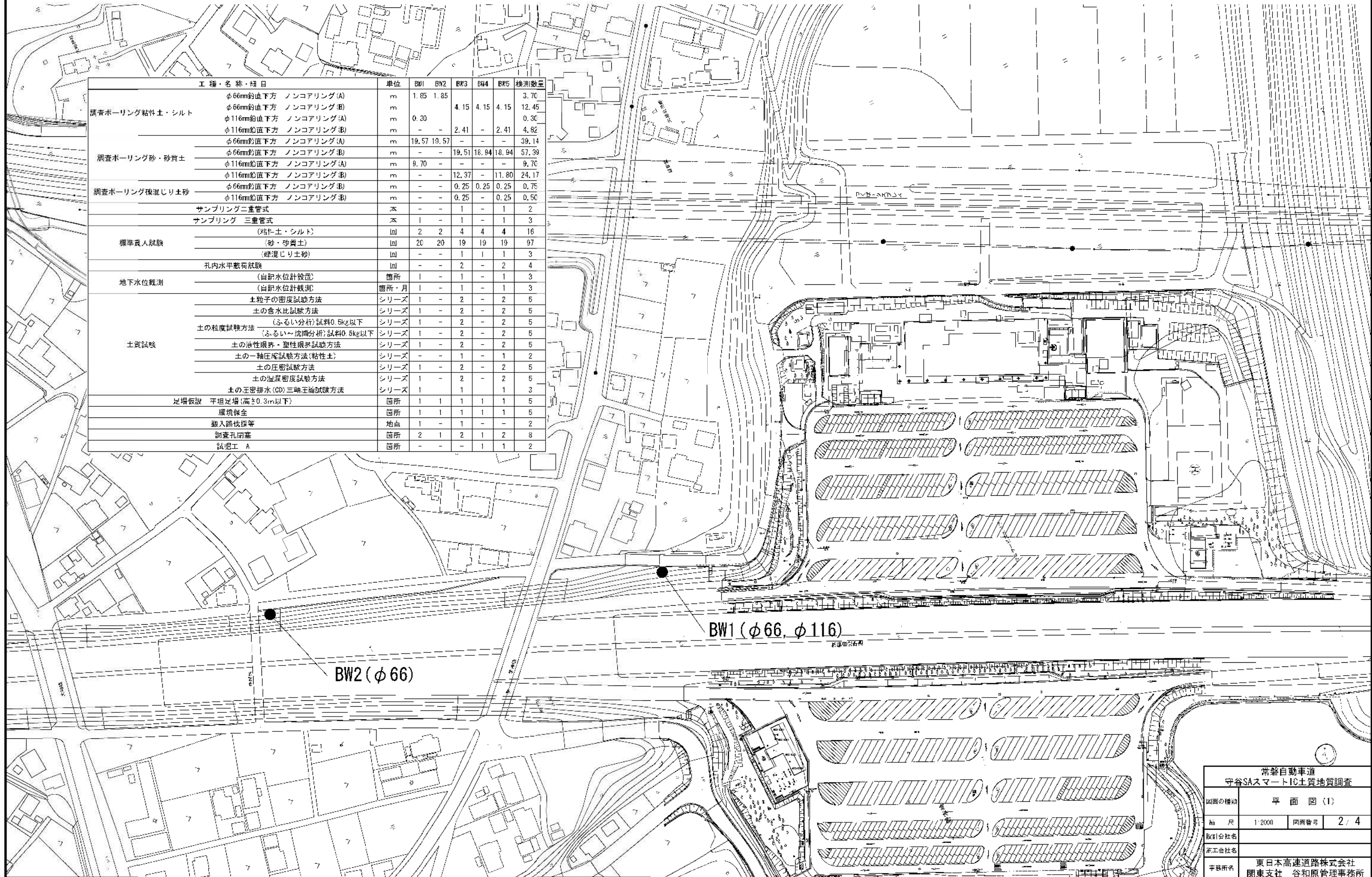
位置図



地理院地図（国土地理院）（<https://maps.gsi.go.jp/>）をもとに、東日本高速道路（株）が加工

常磐自動車道 守谷SAスマートIC土質地質調査			
図面の種類	位 置 図		
縮 尺	—	図面番号	1 / 4
設計会社名			
施工会社名			
事務所名	東日本高速道路株式会社 関東支社 谷和原管理事務所		

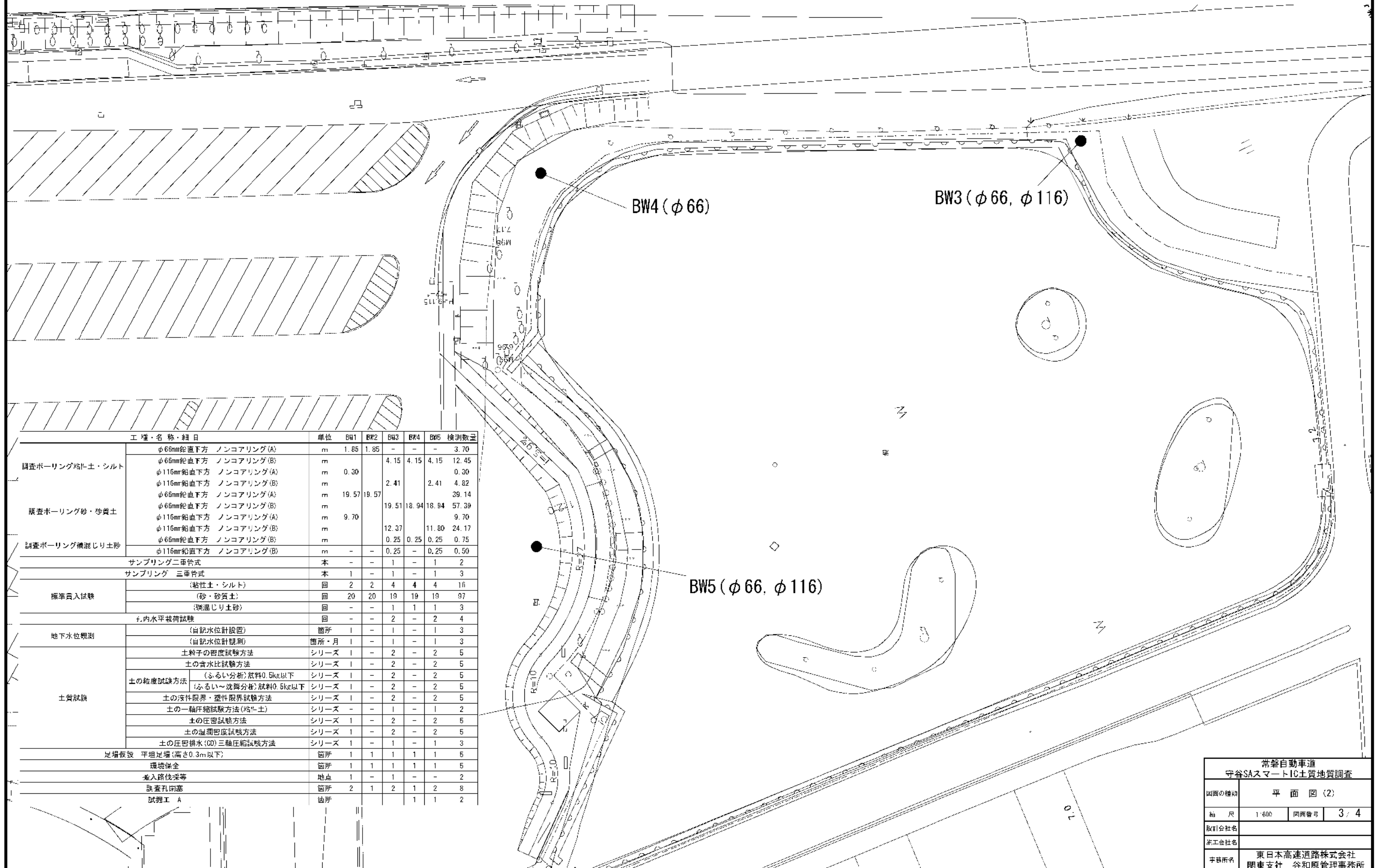
平面図(1) 1:2000
守谷SA 上り線



工 種・名 称・細 目		単 位	BW1	BW2	BW3	BW4	BW5	検 測 数 量
調査ボーリング粘土・シルト	φ66mm鉛直下方 ノンコアリング(A)	m	1.85	1.85	-	-	-	3.70
	φ66mm鉛直下方 ノンコアリング(B)	m	-	-	4.15	4.15	4.15	12.45
	φ116mm鉛直下方 ノンコアリング(A)	m	0.30	-	-	-	-	0.30
	φ116mm鉛直下方 ノンコアリング(B)	m	-	-	2.41	-	2.41	4.82
調査ボーリング砂・砂質土	φ66mm鉛直下方 ノンコアリング(A)	m	19.57	19.57	-	-	-	39.14
	φ66mm鉛直下方 ノンコアリング(B)	m	-	-	19.51	18.94	18.94	57.39
	φ116mm鉛直下方 ノンコアリング(A)	m	9.70	-	-	-	-	9.70
	φ116mm鉛直下方 ノンコアリング(B)	m	-	-	12.37	-	11.80	24.17
調査ボーリング機混じり土砂	φ66mm鉛直下方 ノンコアリング(B)	m	-	-	0.25	0.25	0.25	0.75
	φ116mm鉛直下方 ノンコアリング(B)	m	-	-	0.25	-	0.25	0.50
サンプリング二重管式		本	-	-	1	-	1	2
サンプリング 三重管式		本	1	-	1	-	1	3
標準貫入試験	(粘土・シルト)	回	2	2	4	4	4	16
	(砂・砂質土)	回	20	20	19	19	19	97
	(砂・砂質土)	回	-	-	1	1	1	3
	(砂・砂質土)	回	-	-	1	1	1	3
地下水水位観測	孔内水平載荷試験	回	-	-	2	-	2	4
	(自記水位計設置)	箇所	1	-	1	-	1	3
	(自記水位計観測)	箇所・月	1	-	1	-	1	3
	土粒子の密度試験方法	シリーズ	1	-	2	-	2	5
土質試験	土の含水比試験方法	シリーズ	1	-	2	-	2	5
	(ふるい分析) 試料0.5kg以下	シリーズ	1	-	2	-	2	5
	(ふるい分析) 試料0.5kg以下	シリーズ	1	-	2	-	2	5
	土の液性限界・塑性限界試験方法	シリーズ	1	-	2	-	2	5
	土の一軸圧縮試験方法(粘性土)	シリーズ	-	-	1	-	1	2
	土の圧密試験方法	シリーズ	1	-	2	-	2	5
	土の湿潤密度試験方法	シリーズ	1	-	2	-	2	5
	土の圧密排水(CD)三軸圧縮試験方法	シリーズ	1	-	1	-	1	3
	足場仮設 平坦足場(高さ0.3m以下)	箇所	1	1	1	1	1	5
	環境保全	箇所	1	1	1	1	1	5
掘削機等		地点	1	-	1	-	-	2
調査孔閉塞		箇所	2	1	2	1	2	8
試掘工 A		箇所	-	-	-	1	1	2

平面図(2) 1:600
守谷SA 下り線

3 / 4



常磐自動車道 守谷SAスマートIC土質調査			
図面の種別	平面図(2)		
縮尺	1:600	図面番号	3 / 4
設計会社名			
施工会社名			
事務所名	東日本高速道路株式会社 関東支社 谷和原管理事務所		

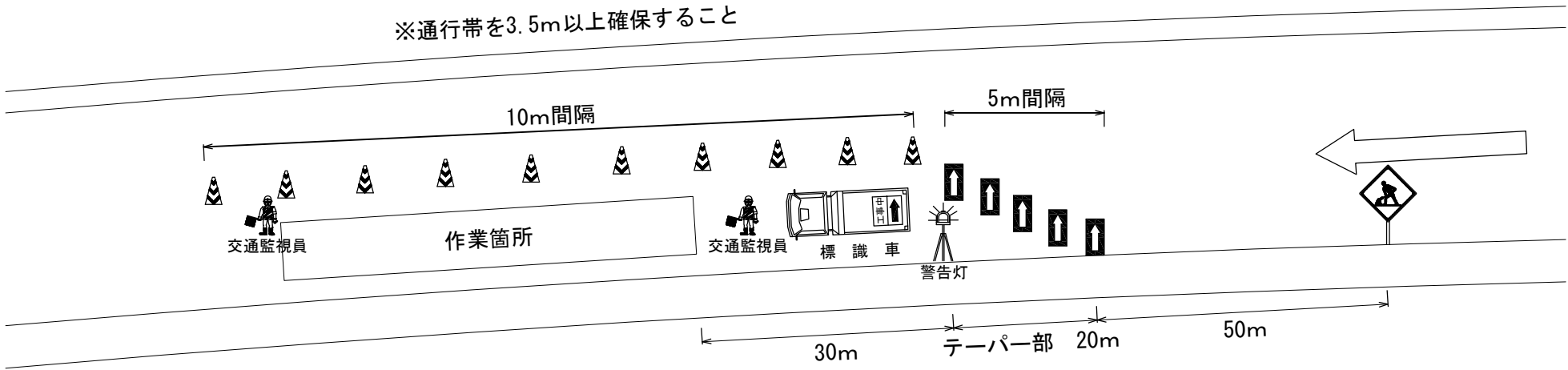
交通規制工計画図
ランプ規制 I × 0
茨城県区間

守谷SA流入ランプ規制

数量表 1規制当たり

名称	数量	単位	備考
予告標識	1	枚	貸与品
矢印板	必要数	枚	貸与品
ラバーコーン	必要数	本	貸与品
標識車	1	台	貸与品
警告灯	1	基	貸与品
交通監視員	3※	人	交通規制工に含む
発炎筒(5分)	6	本	受注者所持

※交代要員1人を含むものとする



凡例

 : ラバーコーン

 : 矢印板

 : 交通監視員

常磐自動車道 守谷SAスマートIC土質調査			
図面の種類	交通規制工計画図		
縮 尺	—	図面番号	4 / 4
設計会社名			
施工会社名			
事務所名	東日本高速道路株式会社 関東支社 谷和原管理事務所		